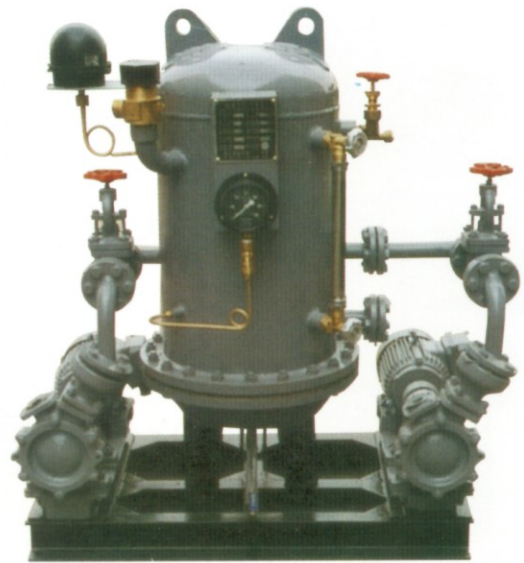


6. ZYG系列组装式压力水柜



● 适用范围：

本系列压力水柜适用于船舶及钻井平台上生活用淡水管系和卫生水管系的供水系统。也可在陆上用作无塔供水，向高楼管道加压等。C型压力水柜被广泛用于消防管道即时供水和水雾系统保压，压力水柜的容积可根据需要进行定制。

组装式压力水柜规格参数见表1

规格型号	容积m ³	工作压力 MPa	配套水泵 型号	水泵电机功率KW	重量kg	备注
ZYG0.12/0.4	0.12	0.4	1WZ-0.9	1.5	300	卧式水泵
ZYG0.2/0.4	0.2		1WZ-0.9	1.5	350	
ZYG0.3/0.4	0.3		1.5CWX-2	2.2	430	卧式水泵
			40CLH-2B	3	330	立式水泵
ZYG0.5/0.4	0.5		1.5CWX-2A	2.2	550	卧式水泵
			40CLH-3B	4	450	立式水泵
ZYG1.0/0.4	1.0		1.5CWX-4A	4	650	卧式水泵
			40CLH-3B		550	立式水泵
ZYG1.5/0.4	1.5		1.5CWX-4A	4	830	卧式水泵
			40CLH-3B	4	720	立式水泵
ZYG2.0/0.4	2.0		1.5CWX-4A	4	930	卧式水泵
			50CLH-4.5B	5.5	830	立式水泵